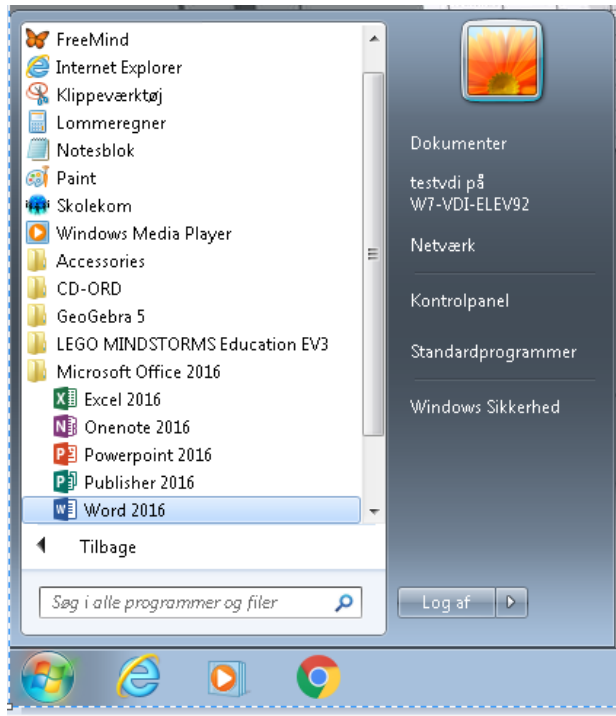
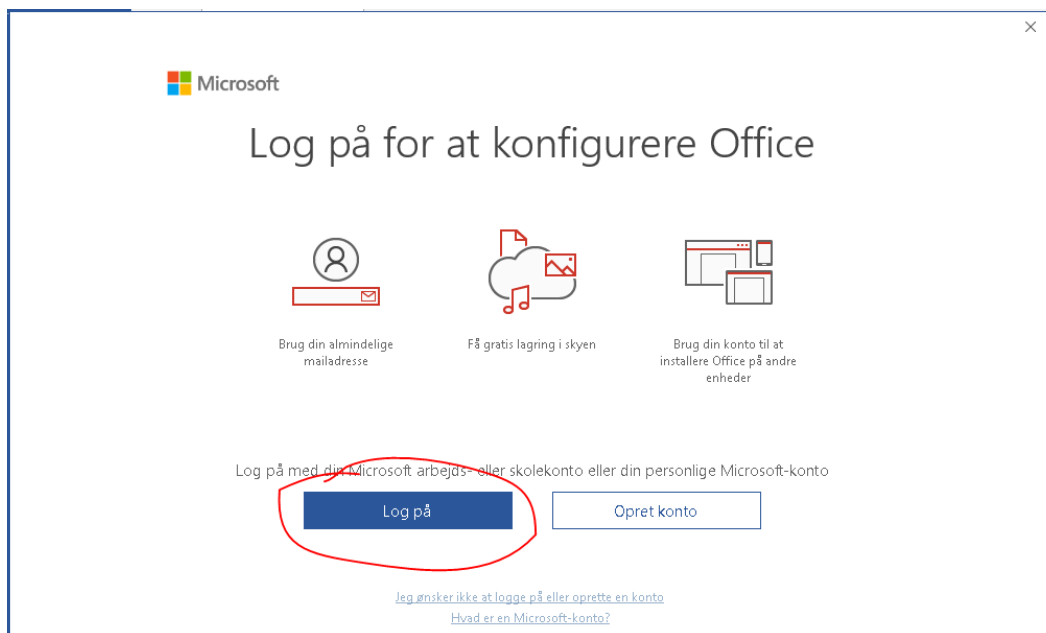


Opsætning af Office 365

1. Start Word 2016



2. Klik LOG PÅ



3. Indtast dit unilogin (den blå streg) efterfulgt af @aalestrup-real.dk. Dette er dit brugernavn til Office 365.

Dvs. ditunilogin@aalestrup-real.dk - eks. bett836k@aalestrup-real.dk

Microsoft

Aktivér Office

DITUNILOGIN@aalestrup-real.dk

[Angiv en produkt nøgle i stedet](#)

[Ingen konto? Opret en!](#)

Næste

©2018 Microsoft Erklæring om beskyttelse af personlige oplysninger

4. I feltet *indtast adgangskode*, skal du skrive din **Nykode1234**. Bemærk, dette er en ENGANGSKODE!!

Microsoft

< testvdi@aalestrup-real.dk

Indtast adgangskode

.....

[Jeg har glemt min adgangskode](#)

[Log på med en anden konto](#)

Log på

©2018 Microsoft Vilkår for anvendelse personlige oplysninger og cookies

5. Du skal nu lave din egen adgangskode. Sørg for at udfylde ligesom nedenstående. Vær meget opmærksom!!! Tryk LOG PÅ, når du har udfyldt det.

- Nuværende adgangskode: **Nykode1234**

- Ny adgangskode: Din uniloginkode (den nederste), hvor første bogstav er med stort. Eks. er din kode khg75get, skal du skrive **Khg75get** - K'et er altså med stort.

- Bekræft adgangskode: Gentag den adgangskode, du lige har skrevet, altså i eksemplet Khg75get

Microsoft

testvdi@aalestrup-real.dk

Opdater din adgangskode

Du skal opdatere din adgangskode, fordi det er første gang, du logger på, eller fordi den er udløbet.

Nuværende adgangskode

Ny adgangskode

Bekræft adgangskode

Tilbage Log på

©2018 Microsoft Vilkår for anvendelse

6. Office logger dig nu på - tryk accepter og start word, når den er klar.

Microsoft

Office er næsten klar

Disse Microsoft Office 365 ProPlus apps er installeret.

W X A P O S

Dette produkt leveres også med automatiske Office-opdateringer.

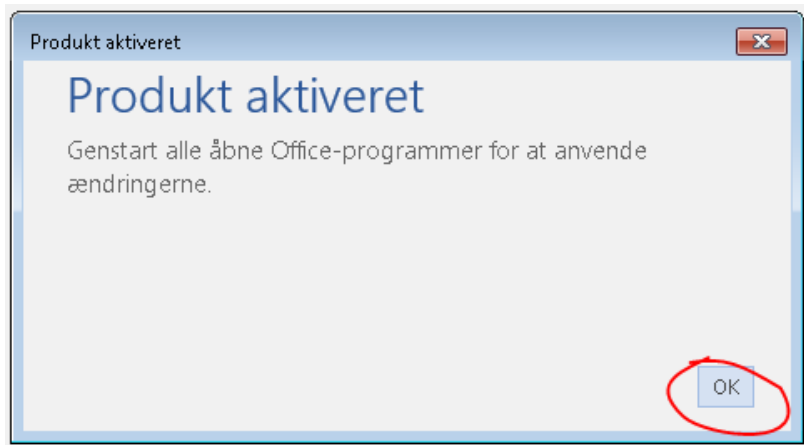
Læs mere om Office

Ved at klikke på "Acceptér" accepterer du licensaftalen for Microsoft Office

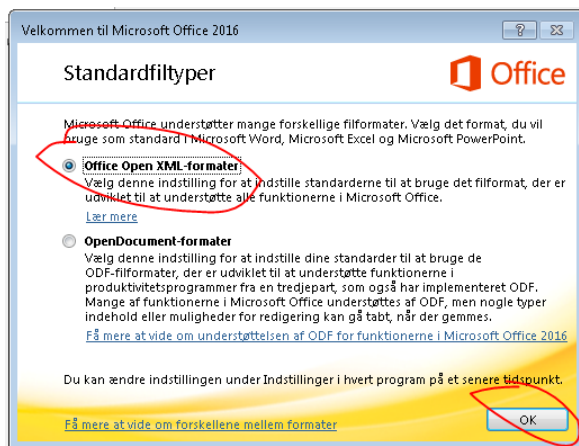
Læs mere om Office

Acceptér og start Word

7. Tryk OK



8. Vælg øverste sted at sætte en prik - tryk OK, når du er færdig



9. Du er nu logget på.

10. Hvis programmet efterfølgende beder om login skal du skrive

Bruger/mail: ditunilogin@aalestrup-real.dk

Kode: din uniloginkode, hvor første bogstav er med stort.

DETTE SKAL KUN BRUGES TIL AT LOGGE PÅ OFFICE, DU SKAL ALTSÅ IKKE BRUGE DETTE TIL AT LOGGE PÅ VDI!!!!