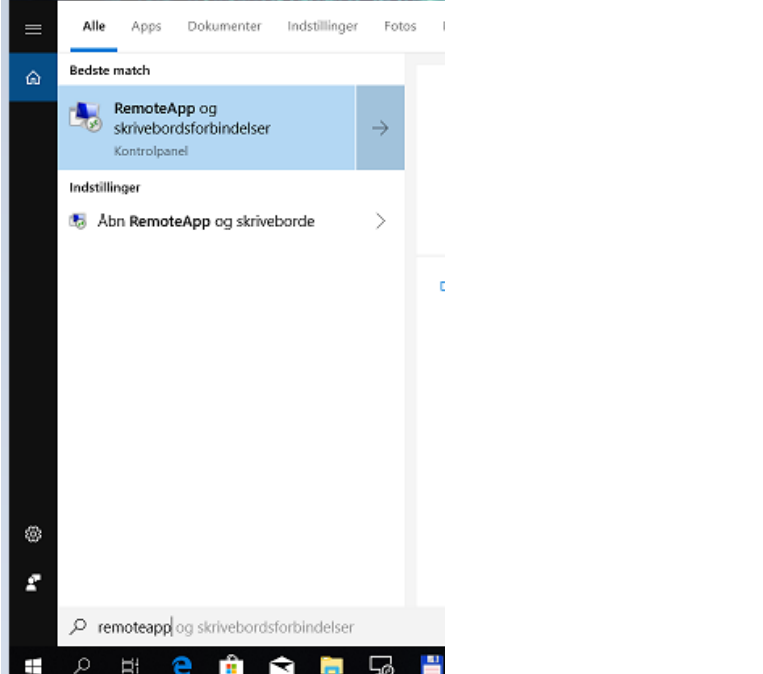
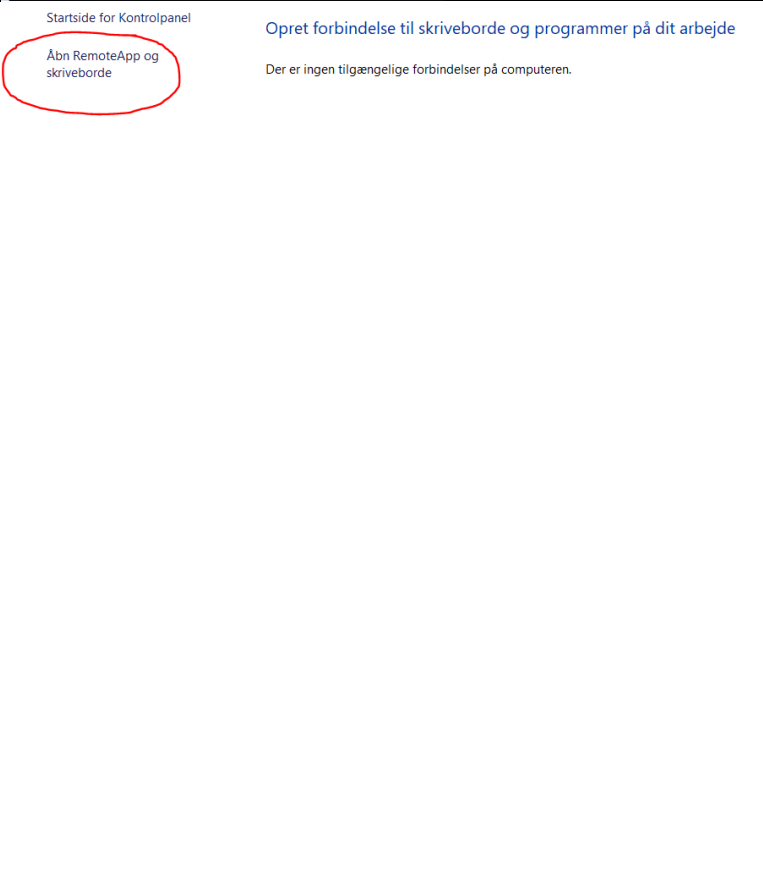
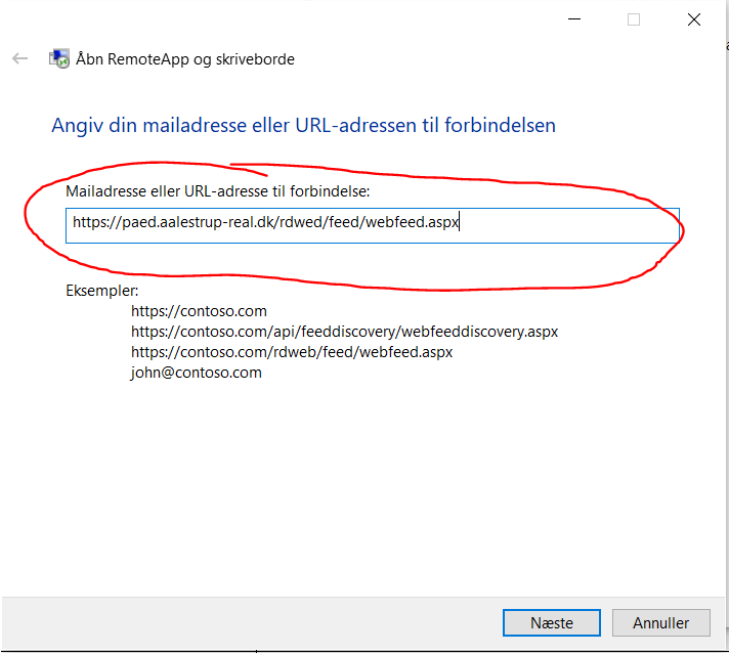
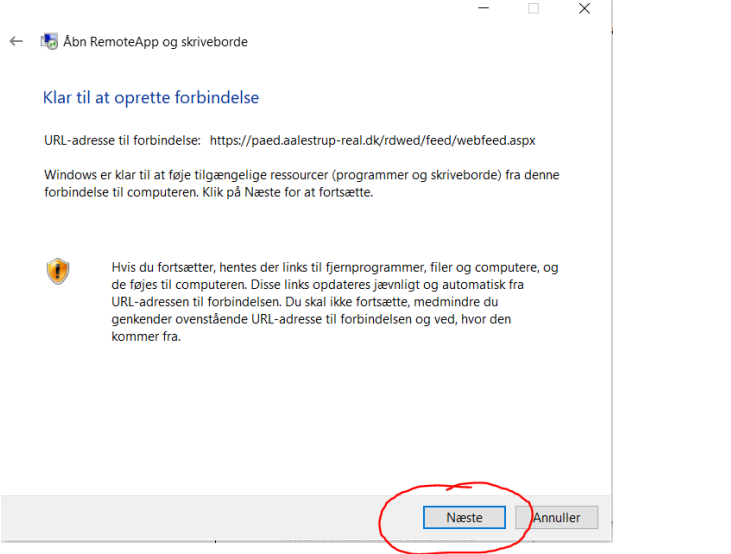


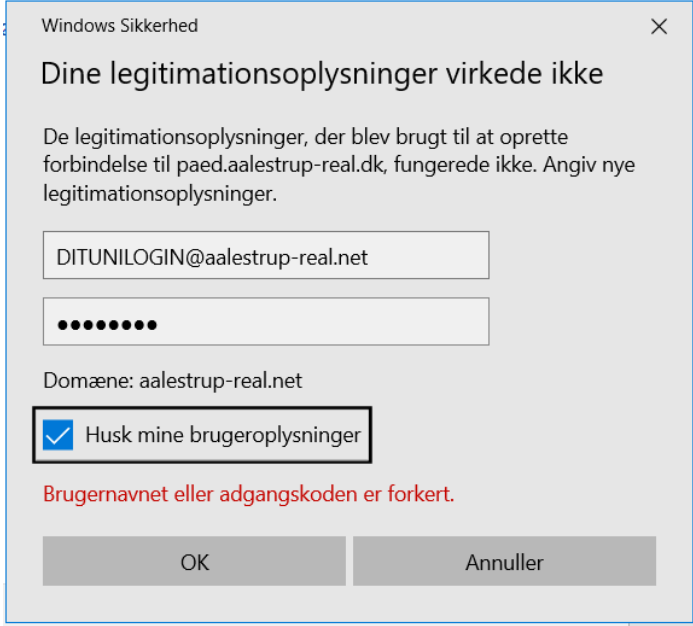
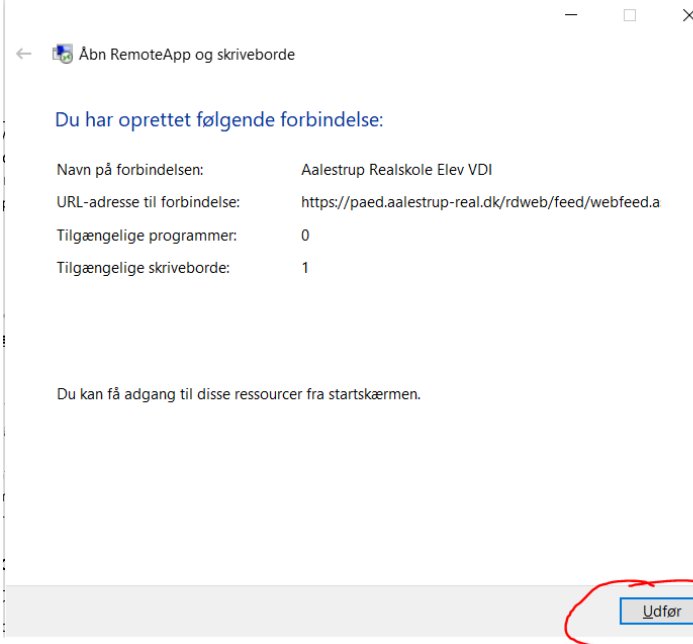
Installering af VDI via RemoteApp på Windows 7, Windows 8 og Windows 10

<p>Søg efter RemoteApp</p> <p>Åbn appen</p>	 <p>The screenshot shows the Windows search interface. At the top, there are tabs for 'Alle', 'Apps', 'Dokumenter', 'Indstillinger', and 'Fotos'. Below the search bar, the results are categorized into 'Bedste match' and 'Indstillinger'. Under 'Bedste match', there is a result for 'RemoteApp og skrivebordsforbindelser' from the 'Kontrolpanel' with a right-pointing arrow. Under 'Indstillinger', there is a result for 'Åbn RemoteApp og skriveborde' with a right-pointing arrow. The search bar at the bottom contains the text 'remoteapp og skrivebordsforbindelser'.</p>
<p>Klik på Åbn RemoteApp og skriveborde</p>	 <p>The screenshot shows the 'Startside for Kontrolpanel' (Control Panel Home) page. The main heading is 'Opret forbindelse til skriveborde og programmer på dit arbejde' (Create connection to workstations and programs on your work). Below this, there is a sub-heading 'Åbn RemoteApp og skriveborde' (Open RemoteApp and workstations), which is circled in red. To the right, there is a message: 'Der er ingen tilgængelige forbindelser på computeren.' (There are no available connections on the computer).</p>

Installering af VDI via RemoteApp på Windows 7, Windows 8 og Windows 10

<p>Skriv: https://paed.aalestrup-real.dk/rdweb/feed/webfeed.aspx</p> <p><u>Kopier det gerne ind fra denne side, så du ikke skriver forkert</u></p>	 <p>Åbn RemoteApp og skriveborde</p> <p>Angiv din mailadresse eller URL-adressen til forbindelsen</p> <p>Mailadresse eller URL-adresse til forbindelse: <input type="text" value="https://paed.aalestrup-real.dk/rdweb/feed/webfeed.aspx"/></p> <p>Eksempler: https://contoso.com https://contoso.com/api/feeddiscovery/webfeeddiscovery.aspx https://contoso.com/rdweb/feed/webfeed.aspx john@contoso.com</p> <p>Næste Annuller</p>
<p>Klik Næste</p>	 <p>Åbn RemoteApp og skriveborde</p> <p>Klar til at oprette forbindelse</p> <p>URL-adresse til forbindelse: https://paed.aalestrup-real.dk/rdweb/feed/webfeed.aspx</p> <p>Windows er klar til at føje tilgængelige ressourcer (programmer og skriveborde) fra denne forbindelse til computeren. Klik på Næste for at fortsætte.</p> <p>Hvis du fortsætter, hentes der links til fjernprogrammer, filer og computere, og de føjes til computeren. Disse links opdateres jævnligt og automatisk fra URL-adressen til forbindelsen. Du skal ikke fortsætte, medmindre du genkender ovenstående URL-adresse til forbindelsen og ved, hvor den kommer fra.</p> <p>Næste Annuller</p>

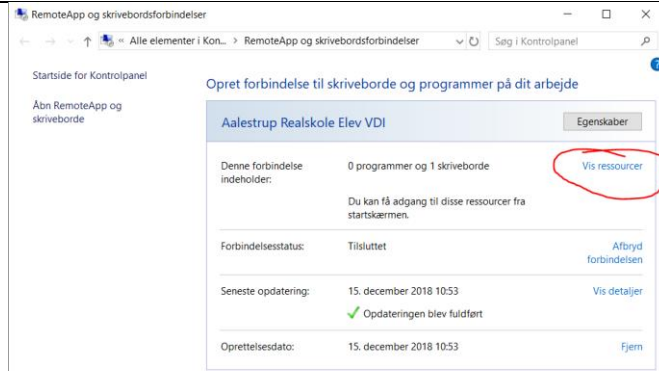
Installering af VDI via RemoteApp på Windows 7, Windows 8 og Windows 10

<p>Du bliver nu mødt af følgende boks, hvor du skal skrive dine loginoplysninger.</p> <p>Første felt skrives:</p> <p><u>DITUNILogin@aalestrup-real.net</u></p> <p>Andet felt skrives:</p> <p>Din adgangskode.</p> <p>Husk at afkrydse:</p> <p>Husk mine brugeroplysninger</p> <p>Tryk OK</p>	
<p>Du bliver nu bekræftet i, at du har oprettet forbindelse.</p> <p>Undervejs i tilslutningen kan programmet "sætte sig fast" imens den søger i ca. 1 min.</p>	

Installering af VDI via RemoteApp på Windows 7, Windows 8 og Windows 10

Du får nu følgende side, hvor du kan se dine skriveborde.

Klik **Vis ressourcer** for at se dine VDI'er.

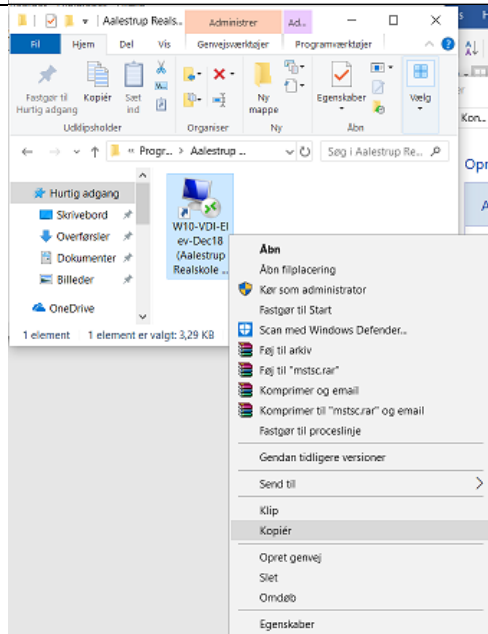


Du kan nu se din VDI.

Du skal nu oprette en genvej på dit skrivebord.

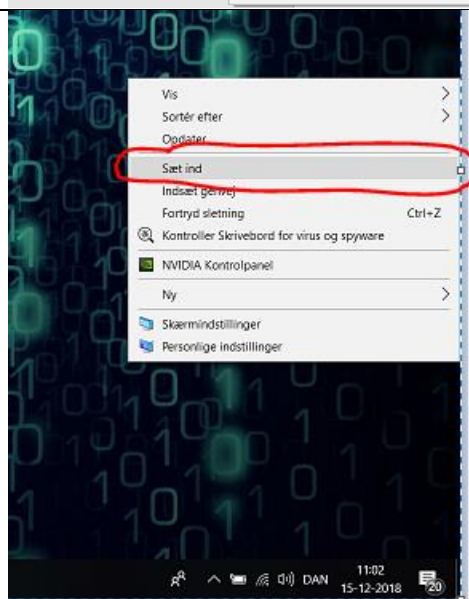
Højreklik på computeren.

Vælg **Kopier**



Gå ud på dit skrivebord.

Højreklik og vælg **Sæt ind**



Installering af VDI via RemoteApp på Windows 7, Windows 8 og Windows 10

Du får nu et i ikon til din VDI.

Du kan IKKE fastgøre denne til proceslinjen – dette vil give en forbindelsesfejl.

Du skal ALTID køre den fra skrivebordet.

Dobbeltklik på ikonet for at oprette forbindelse.

